

## U 5.100

### Rotary vane vacuum pumps

- oil-lubricated and air-cooled
- incl. integrated non return valve, integrated gas ballast valve and oil filter

### Drehschieber-Vakuumpumpen

- ölgeschmiert und luftgekühlt
- inkl. integriertem Rückschlagventil, integriertem Gasballastventil und Ölfilter

### Pompes à vide à palettes

- lubrifiées et refroidies par air
- incl. soupape anti-retour intégré, soupape de l'este d'air intégré et filtre à huile

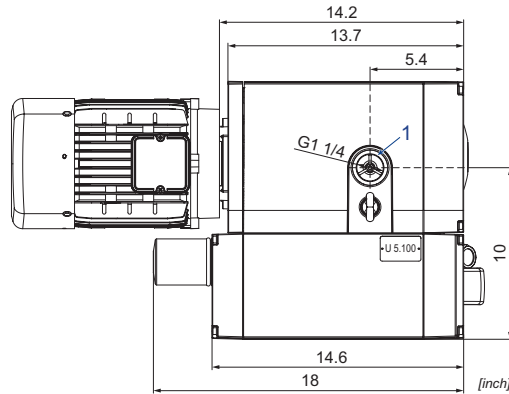
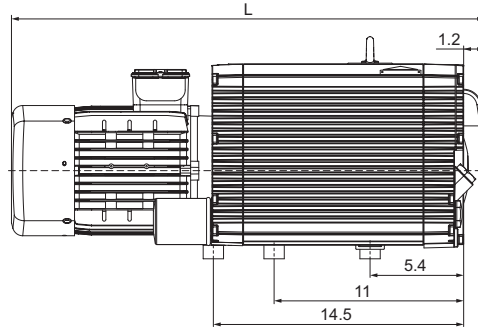
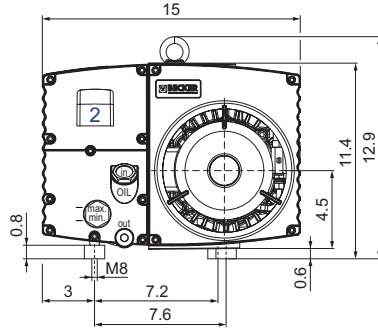
### Pompe per vuoto a palette

- lubrificate ad olio e raffreddate ad aria
- incl. valvola non ritorno integrato, valvola di zavorratrice integrato e filtro olio

### Bombas de vacío de paletas

- con aceite y refrigerado por aire
- incl. válvula antirretorno, válvula de lastre de gas y filtro de aceite

M  
IE3

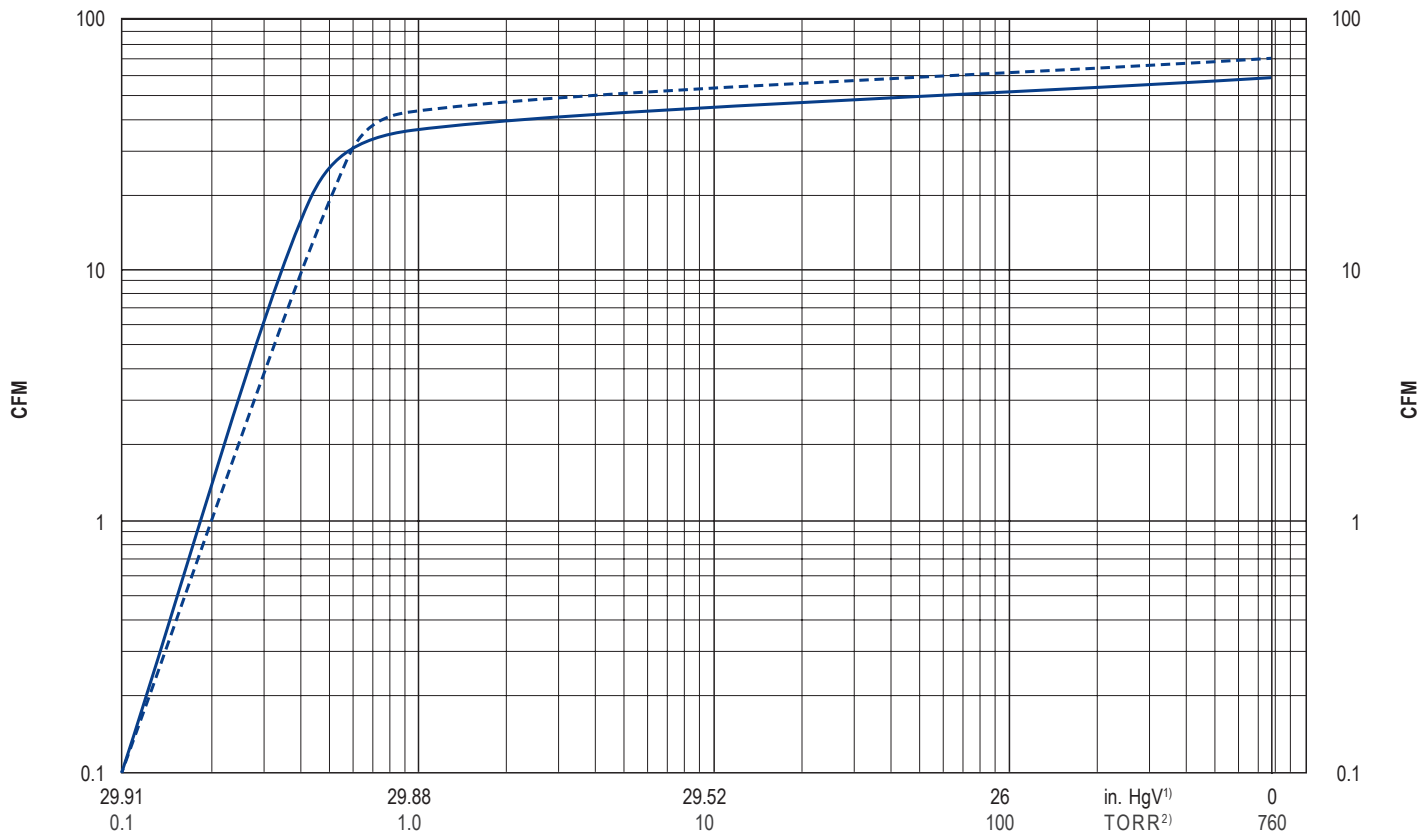


- Vacuum connection  
Sauganschluss  
Raccord vide  
Raccordo aspirazione  
Conexión de vacío
- Exhaust air  
Abluft  
Échappement d'air  
Scarico aria  
Aire residual

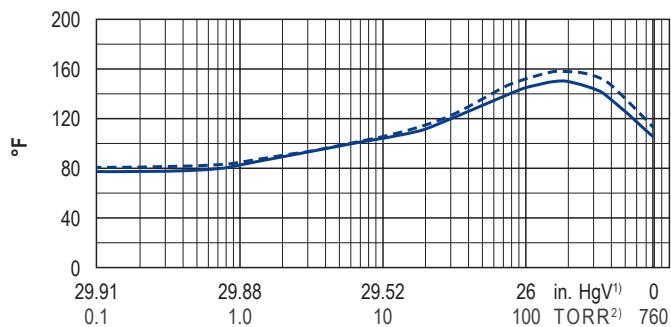
CFM		TORR <sup>1)</sup>		hp 3~		lbs	dB(A) <sup>1)</sup>		U.S. gal. <sup>3)</sup>
50 Hz	60 Hz	50 Hz	60 Hz	50 Hz	60 Hz		50 Hz	60 Hz	
58.8	70.6	0.075 (0.375 <sup>4)</sup> )	- 300	0.075 (0.375 <sup>4)</sup> )	- 300	3.0	65	68	0.53

M IE3	hp		V ±10%			rpm		A		lbs	no.	L	no.	
	50 Hz	60 Hz	50 Hz	60 Hz		50 Hz	60 Hz	50 Hz	60 Hz		IP55 • ISO F • bimetal	inch	U 5.100 + (M)	
MOTOR ALREADY MEETS EFFICIENCY STANDARDS REQUIRED BY LAW AFTER 2017	3.0	3.5	Δ 230 / Y 400 IE3 + UL/CSA	Δ 265 / Y 460 IE3 + UL/CSA	Δ 230 / Y 400	1430	1720	8.1/4.7	8.3/4.8	8.8/5.1	58.5	42288422300114RE	29	G021639
	-	3.5	-	YY 230 / Y 460 IE3 + UL/CSA	usable @ 208	-	1725	-	9.2/4.6	10.0	58.5	42388407300114RE	29	G021640
	3.0	3.5	Δ 200 / Y 350	Δ 220 / Y 380-400 IE3 + UL/CSA	Δ 200 / Y 350	1440	1720	9.7/5.6	9.9/5.7-5.4	10.4/6.0	58.5	42288453300114RE	29	G021641
	-	3.5	-	Δ 400 / Y 690 IE3 + UL/CSA	-	-	1740	-	5.5/3.2	-	58.5	42388454300114RE	29	G021642

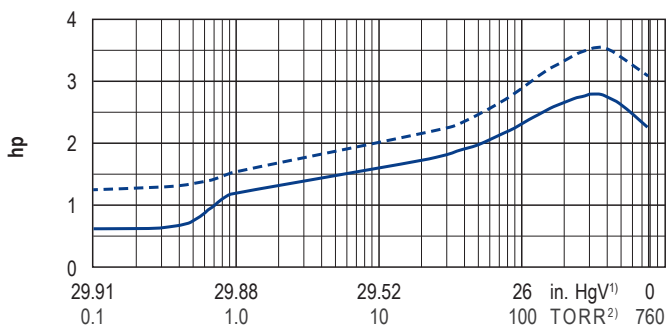
- |   |  |  |   |   |
|---|--|--|---|---|
| <p>1) For continuous operation</p> <p>2) DIN EN ISO 3744 (KpA = 3 dB(A)) interval of 39.4inch, at medium load, both connection sides piped</p> <p>3) Becker Lube: M 100 (mineral), S 100 (synthetic) + SL 100 (food)<br/>US market: SS100 (semisynthetic) + PS100 (synthetic PAO)</p> <p>4) 0.375 TORR with opened gas ballast valve<br/>Water vapour tolerance: max. 5.25 TORR (7 mbar)<br/>Water vapour capacity: max. 0.079 U.S. gal./h (at 185°F operating temperature)</p> <p>• Dimensions in inch</p> | <p>Für Dauerbetrieb</p> <p>DIN EN ISO 3744 (KpA = 3 dB(A)) Abstand von 39.4inch, bei mittlerer Belastung, beide Seiten abgeleitet</p> <p>Becker Lube: M 100 (mineral), S 100 (synthetic) + SL 100 (food)<br/>US Markt: SS100 (semisynthetic) + PS100 (synthetic PAO)</p> <p>0.375 TORR mit geöffnetem Gasballastventil<br/>Wasserdampfverträglichkeit: max. 5.25 TORR (7 mbar)<br/>Wasserdampfkapazität: max. 0.079 U.S. gal./h (bei 185°F Betriebstemperatur)</p> <p>Maßangaben in inch</p> | <p>Pour en service continu</p> <p>DIN EN ISO 3744 (KpA = 3 dB(A)) intervalle de 39.4inch, à régime moyen, avec dérivation des deux côtés</p> <p>Becker Lube: M 100 (mineral), S 100 (synthetic) + SL 100 (food)<br/>US marché: SS100 (semisynthetic) + PS100 (synthetic PAO)</p> <p>0.375 TORR avec soupape de l'este d'air ouverte<br/>Vapeur d'eau admissible: max. 5.25 TORR (7 mbar)<br/>Capacité de la vapeur d'eau: max. 0.079 U.S. gal./h (à 185°F température de service)</p> <p>Mesures en inch</p> | <p>Per servizio continuo</p> <p>DIN EN ISO 3744 (KpA = 3 dB(A)) intervallo di 39.4inch, a medio regime, entrambi i lati derivati</p> <p>Becker Lube: M 100 (mineral), S 100 (synthetic) + SL 100 (food)<br/>US mercato: SS100 (semisynthetic) + PS100 (synthetic PAO)</p> <p>0.375 TORR con valvola di zavorratrice aperta<br/>Vapore acqueo: mas. 5.25 TORR (7 mbar)<br/>Quantità vapore acqueo: mas. 0.079 U.S. gal./h (a 185°F temp. di funzionamento)</p> <p>Misure in inch</p> | <p>Para el funcionamiento continuo</p> <p>DIN EN ISO 3744 (KpA = 3 dB(A)) intervalo de 39.4inch, en media carga, derivados de ambos lados</p> <p>Becker Lube: M 100 (mineral), S 100 (synthetic) + SL 100 (food)<br/>US mercado: SS100 (semisynthetic) + PS100 (synthetic PAO)</p> <p>0.375 TORR con válvula de lastre de gas abierto<br/>Tolerancia al vapor de agua: max. 5.25 TORR (7 mbar)<br/>Capacidad de vapor de agua: max. 0.079 U.S. gal./h (a 185°F de temp. de funcionamiento)</p> <p>Dimensiones en inch</p> |
|---|--|--|---|---|



Exhaust air temperature • Ablufttemperatur • Température d'air à l'échappement  
Temperatura dell'aria scarica • Temperatura del aire de escape



Motor shaft power • Wellenleistung • Puissance du moteur axe  
Potenza del motore albero • Capacidad de eje del motor



— 50 Hz      Refers to the intake pressure  
 - - - 60 Hz      Bezogen auf den Ansaugdruck  
                     Se réfère à la pression d'aspiration  
                     Riferirsi al pressione d'aspirazione  
                     Referido a la presión atmosférica

• Reference data (atmosphere)      Bezugsdaten (Atmosphäre)      Référence (atmosphère)      Riferimento (atmosfera)      Referencia (atmosférica)      0 in. HgV, 68°F  
 • Tolerance      Toleranz      Tolérance      Tolleranza      Tolerancia      ±5 %

i	Variants	Varianten	Variantes	Varianti	Variantes
	With gas ballast valve for increased water vapour tolerance (2.25 TORR) Water vapour tolerance: max. 37.5 TORR (50 mbar) Water vapour capacity: max. 0.528 U.S. gal./h (at 185°F operating temperature)	Mit Gasballastventil für erhöhte Wasserdampfverträglichkeit (2.25 TORR) Wasserdampfverträglichkeit: max. 37.5 TORR (50 mbar) Wasserdampfkapazität: max. 0.528 U.S. gal./h (bei 185°F Betriebstemperatur)	Avec soupape de l'este d'air pour une tolérance accrue de la vapeur d'eau (2.25 TORR)Vapeur d'eau admissible: max. 37.5 TORR (50 mbar) Capacité de la vapeur d'eau: max. 0.528 U.S. gal./h (à 185°F température de service)	Con valvola di zavorratrice per una maggiore tolleranza al vapore acqueo (2.25 TORR) Vapore acqueo: mas. 37.5 TORR (50 mbar) Quantità vapore acqueo: mas. 0.528 U.S. gal./h (a 185°F temp. di funzionamento)	Con válvula de lastre de gas para aumentar la tolerancia al vapor de agua (2.25 TORR)Tolerancia al vapor de agua: max. 37.5 TORR (50 mbar) Capacidad de vapor de agua: max. 0.528 U.S. gal./h (a 185°F de temp. de funcionamiento)
	With suction filter	Mit Ansaugfilter	Avec filtre d'aspiration	Con filtro di aspirazione	Con filtro de aspiración
	Version for Modified Atmosphere Packaging	Version für Verpacken mit modifizierter Atmosphäre	Version pour l'emballage avec atmosphère modifiée	Versione per confezionamento in atmosfera modificata	Versión para envasado en atmósfera modificado
	Performance data / dimensions can differ combinations on request	Leistungsdaten / Abmessungen können abweichen Kombinationen auf Anfrage	Données de performance / mesures peuvent différer combinaisons sur demande	Dati di performance / misure possono differire combinazioni su richiesta	Datos de rendimiento / dimensiones pueden diferir combinaciones a petición